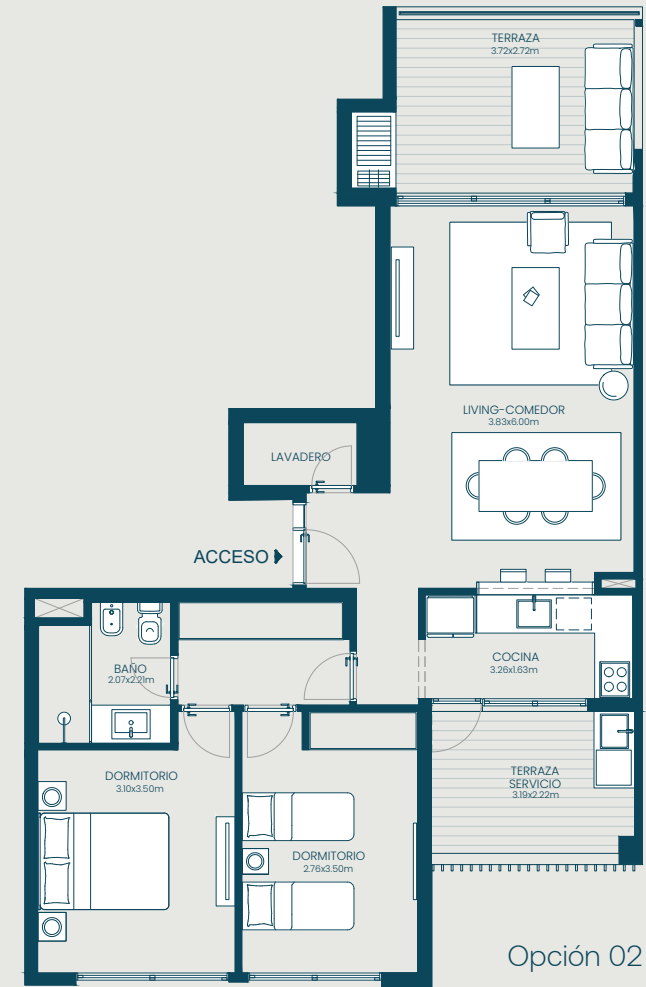


B.203 2D

Interior	76.7m ²
Terraza	18.8m ²

Área Total 95.6m²

- Piso interior a nivel con piso de terraza.
- Piso de ingeniería de madera.
- Cortinas de enrollar motorizadas en dormitorios.
- Losa radiante de agua caliente.
- Cocina equipada con campana, anafe y horno eléctrico.



5m
2m
1m
0m