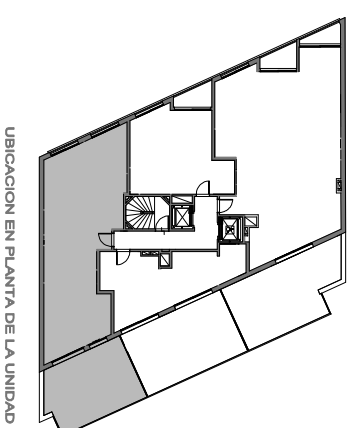


NOTAS

- Área propia de la unidad comprendida entre ejes medianeros, muros exteriores incluidos y ejes de muros separativos entre unidades.
- En muros medianeros entre unidades y áreas comunes, se toma la cara interna del muro de las unidades.
- Las áreas de los ductos dentro de las unidades cuentan como área propia cuando son individuales y cuando son colectivos se dividen entre unidades involucradas.
- Las áreas pueden sufrir modificaciones por ajustes en obra.

AREA TOTAL	115.98 m2
UNIDAD Y TERRAZA	95.95 m2
AMENITIES	9.38 m2
COMUNES	10.65 m2



PINTO-TUROVLLIN
ARQUITECTOS ASOCIADOS

LUIS B. CAVIA 2676 . CEP11300
TEL (598-2) 27097984 27094921
M O N T E V I D E O
W W . P I N T O T U R O V L L I N . C O M . U Y

